

Seilhac

L'eau, le vent et la pierre

Départ : place de l'horloge

Grande boucle : 17 km 4h 30

Tour du lac : 4 km 1h

variante 1 : 10,5 km

2h 30

variante 2 : 13 km

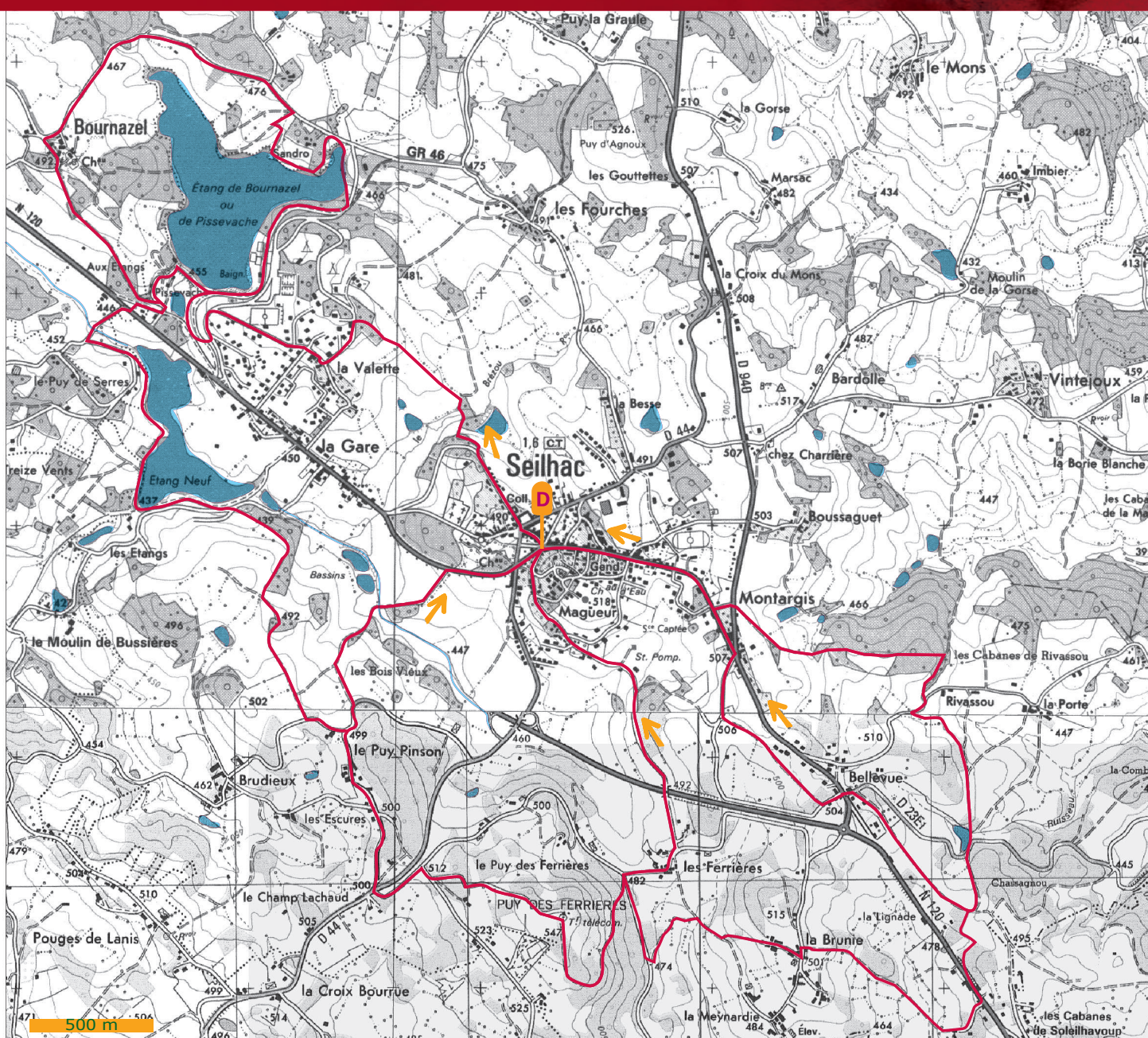
3h 15

variante 3 : 15 km

4h

Balisage jaune

Tous niveaux



Itinéraire à votre rythme!



Seilhac

Emprunter la rue Henry de Bournazel puis au carrefour, prendre en face, la route du bois de Larche. A droite, emprunter le chemin qui descend. Remonter dans les prés et, arrivé au carrefour, face au camping, prendre la route à gauche.

Au prochain carrefour, prendre la route à droite.

Passer devant le stade de rugby et, face à l'entrée du stade, traverser la route pour suivre une allée de chênes et plonger à gauche dans un chemin. On le suit sur la droite. Au lac, prendre à droite, puis, juste avant la plage, à droite pour retrouver l'ancienne voie du tacot de Treignac. La suivre jusqu'à la route et prendre alors à gauche vers la rive du lac, que l'on suit en passant devant les pontons de pêche. Franchir le passage barré d'une chaîne et continuer le long de la rive. Remonter le long du chemin jusqu'à la route que l'on suit à gauche. Au village du Bournazel, prendre à gauche, laisser le petit château sur la gauche et prendre encore à gauche le chemin qui descend dans les prés. Au bout du chemin, prendre tout de suite à droite l'ancienne voie du tacot d'Uzerche, entre 2 hauts talus, jusqu'à la route. La traverser prudemment.

Prendre à gauche puis à droite vers Serres. Prendre la première route à gauche, puis avant la côte, s'engager à gauche sur le chemin des berges de l'Etang Neuf. Passer sur la chaussée, puis à gauche sur la voie du tacot de Tulle. A la rencontre avec la route, traverser et, en face, emprunter le chemin qui monte fortement. Il conduit à une route que l'on suit à gauche vers le village du Puy Pinson.

Variante 1 : Prendre à gauche sur la route, puis à gauche dans un chemin qui descend entre les prés. Passer sous la route départementale, longer la station d'épuration et remonter vers l'ancienne nationale, face au château. Prendre à droite vers le bourg, sur le large bas-côté

Pour continuer sur la grande boucle, prendre à droite jusqu'à la route départementale que l'on traverse. Prendre en face, puis à droite vers le Puy des Ferrières. Prendre ensuite à gauche une route étroite en légère montée. On arrive au Puy des Ferrières, point culminant de la commune à 540 m d'altitude, devant la tour télécom. (On trouve à 150 m la Pierre Bouchère, cahot de gros rochers d'éclogite à grenats). Longer la tour par la droite et plonger vers le village des Ferrières.

Variante 2 : Prendre la route à gauche, puis à droite vers le village et à gauche vers le bourg. On laisse toutes les routes à droite : le bourg est à 1,5 km.

Prendre la route vers La Vergne à droite. Emprunter le 1er chemin à gauche qui va vers le village de la Brunie. Passer entre une maison et une grange et arriver à la route. Au coin d'une maison, tourner à gauche puis emprunter tout de suite à droite un chemin, humide dans le vallon. Au village du Bourdet, remonter la petite route jusqu'à la route départementale. Prendre à gauche et traverser prudemment. En face, un petit chemin amène à un carrefour de chemins.

Variante 3 : Prendre à gauche jusqu'à une route que l'on remonte à gauche. Au carrefour, traverser entre 2 maisons, emprunter une petite route qui se termine par un chemin que l'on suit jusqu'à une nouvelle route. On la suit à droite vers Montargis. Le bourg est à gauche.

Prendre en face jusqu'à une route que l'on traverse pour emprunter un chemin entre les prés. A la route, partir à droite, la traverser et prendre un chemin en face.

A 100 m, prendre un autre chemin à gauche qui monte dans un bois, puis longe un pré. Au carrefour, traverser la route et prendre la route en face, puis tourner enfin à droite vers le bourg.

INFOS COMMUNE

Mairie : Le bourg
19700 Seilhac
Tel : 05 55 27 05 26

Code postal 19700

Coordonnées géographiques
45° 22' 05" Nord
1° 42' 51" Est

Altitude : 317 m / 547 m

Superficie : 25,75 km²

Population INSEE 2006 : 1765 hab